

CUBE NASSFELD

CUBE NASSFELD. Das sind die 3 Dimensionen eines Urlaubs der besonderen Art: Sport ohne Grenzen. Entertainment ohne Ende. Design ohne Kompromisse.

Ein **einzigartiges Berg-, Freizeit- und Ferienerlebnis** das ganze Jahr hindurch. Allein, mit Familie oder in der Gruppe. Sommer und Winter. 24 Stunden pro Tag. 7 Tage die Woche. Für jeden etwas: Von Outdoor Activities bis zum Indoor Chill Out. Lockere Atmosphäre, klare Bergluft und ein spannendes In- und Outdoorprogramm sind garantiert.

CUBE NASSFELD liegt inmitten der grandiosen Berg- & Seenlandschaft **im Südwesten Kärntens** an der Grenze zu Italien. Die Region Nassfeld-Hermagor bietet ein großes Plus: Mehr Sonnenstunden durch Südlage! **Das Sport- & Designhotel liegt direkt neben der Talstation des „Millennium Express“** und ist somit idealer Ausgangspunkt für alle Sportbegeisterten – Sommer wie Winter. CUBE NASSFELD steht für einzigartige Architektur in den Alpen und ist mit Auto, Bahn und Flugzeug leicht erreichbar.

CUBE ist alles, außer gewöhnlich. IT'S YOUR HOMEBASE.



NASSFELD
cube-hotels.com



Room Types

KATEGORIE	ANZAHL
1er Zimmer mit Dusche/WC	2
2er Zimmer mit Dusche/WC	28
4er Zimmer mit Dusche/WC	30
4er Zimmer mit Etagedusche/WC	61
8er Zimmer mit Etagedusche/WC	8
Gesamt Zimmer aller Kategorien	129

Die Zimmer sind reduziert und funktional (ohne TV* und Haarföhn): 2er/4er Zimmer mit Dusche/WC und 4er/8er Zimmer mit Etagedusche/WC. Eine Bettlade für das Gepäck. Ein Schließfach für die Wertgegenstände. Zum Aufbewahren der Sportgeräte und Trocknen der Kleidung dient ein eigener **Showroom**.

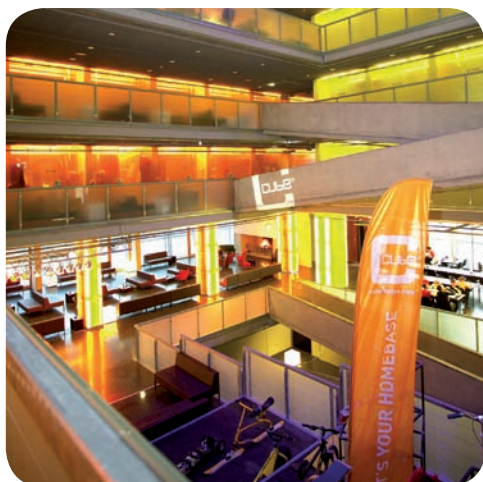


DESIGN³

CUBE NASSFELD bietet eine einzigartige Kombination von Design und Funktionalität. Die offene, moderne Loft-Architektur und Chill-Out Lounges auf jeder Etage schaffen mehr Wohnraum außerhalb der Zimmer. Die einzelnen Ebenen sind über **Gateways** miteinander verbunden – die praktischen Rampen sorgen für einen problemlosen Transport der Sportgeräte.

Leuchtende Säulen, Glas, Beton, Flatscreens und modernste Möblierung schaffen ein stylisches Ambiente.

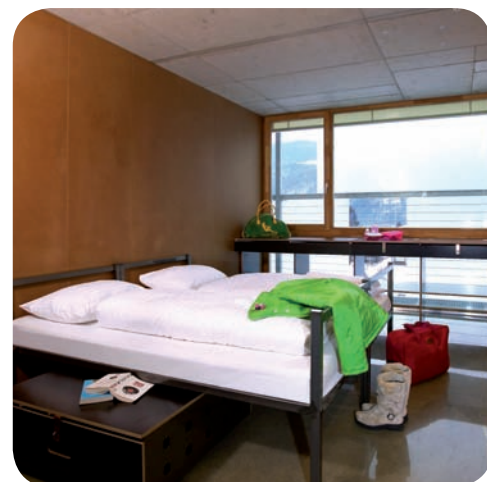
Das innovative Farb- und Lichtkonzept sorgt für eine gemütliche und entspannte Atmosphäre.



Facts

- **486 Betten** / 129 Zimmer
- **24h Bar:** Drinks & Snacks rund um die Uhr
- **Selbstbedienungs-Restaurant:** Frühstück bis 15:00 Uhr, Mittags- und Abendbuffet
- **Sports Bar:** 400 m² Sonnenterrasse, Musik & Drinks
- **CUBE Club:** 940 m² Gesamtfläche, DJ Pult, 2 Floors, 3 Bars, 2 Bühnen und beste Sound- & Technikausstattung
- **Chill Out Lounges:** auf allen Etagen
- **Relax Area:** Sauna, Dampfbad und Ruhebereich
- **Kleiner Fitnessraum:** mit modernen Geräten
- **Seminarräume:** 2 abtrennbare Seminarräume (je 158 m²) mit Tageslicht und Standard-equipment wie z.B. Flipchart und Beamer
- **Parkplätze:** 150 sowie weitere 2.000 bei der Bergbahn
- **Getränkeautomaten**
- **Waschautomaten und Wäschetrockner**

* Das Leben findet außerhalb der Zimmer statt, denn im CUBE wird COMMUNITY groß geschrieben.



IT'S YOUR HOMEBASE

SPORTS³

CUBE NASSFELD. Das ist Sport für alle. Das besondere Bergerlebnis für jeden. Spaß pur. Das ganze Jahr. Sommer und Winter. Trendige Sportarten garantieren Fun für jedermann. Egal ob Anfänger oder Vollprofi.

CUBE bietet immer volles Programm – von Fun Sports wie Airboard, Snow Tubing oder Ski Fox bis zu den Klassikern wie Snowboarden und Mountainbiken.

Sportbegeisterte und Naturfreunde finden beides: pure Action oder relaxte Tage in der atemberaubenden Berg- und Seenlandschaft Kärntens.



Summer Activities

- **800 km markierte Mountainbike-Strecken** für alle Ansprüche
- **Baden** im Pressegger See (1. Kärntner Erlebnis-park) und Weißensee & **River Tubing** in der Gail
- **Über 1.000 km markierte Wanderwege** von 600 bis 2.800 m Seehöhe
- **NTC Felsenlabyrinth** mit Klettersteigrouten, Tarzanschwung, Flying Fox Meile, Spider Catch etc.
- **Nordic Walking, Klettern & Bergsteigen** für alle Ansprüche
- **Längste Sommerrodelbahn Kärntens** mit 1.920 m
- **Golfen im Gailtal** auf einem Areal von über 70 ha (18-Loch Golfanlage mit Übungsplatz)
- **Lift & Bike Giro** mit der längsten Mountainbike-Abfahrt der Alpen (16,2 km Abfahrt und 1.309 Höhenmeter)
- **Motorrad-Strecken** (Berg- und Passstraßen im Dreiländereck)

CUBE NASSFELD im Sommer. Das sind Badeseen, Flüsse, markierte Wanderwege, gesicherte Kletterwände oder Mountainbike-Trails. Der sonnige Süden ist auch ein **Motorrad-Paradies**. Mit kurvenreichen Cruising-Strecken inklusive Panoramablick! Die Möglichkeiten für einen sportlichen Sommerurlaub zwischen Bergen und Seen sind unbegrenzt!

CUBE Sports operated by 

Winter Activities

- **110 Pistenkilometer** aller Schwierigkeitsgrade
- **30 modernste Seilbahn- & Lifтанlagen**
- **Bis hinauf auf 2.020 m Seehöhe**
- **Schneesicherheit:** flächendeckend beschneibar
- **Freeride Areas, Halfpipe & Snow Cross Park für Snowboarder**
- **Talabfahrt bis zum CUBE**
- **„Carnia“-Abfahrt: Längste Flutlichtpiste Europas (2,2 km)**
- **CUBE FUN SPORTS:** Testen der neuesten Funsportarten wie Snowbike, Skifox u.v.m.
- **300 km Langlaufloipen** bis hinauf auf 1.300 m Seehöhe
- **55 Winterwanderwege**
- **Eislaufen und Eisstockschießen am Weißensee** (Europas größtes Natureisfeld)
- **Rodelbahn** nur 5 Minuten vom CUBE entfernt

CUBE NASSFELD im Winter. Das sind über 110 km Skipisten aller Schwierigkeitsgrade. Ein wahres Eldorado für Carver und Boarder. Kaum Wartezeiten aufgrund einer Vielzahl an Seilbahnen und modernen Lifтанlagen. Und für alle, die es gerne ruhiger angehen: Relaxen im Schnee – bei Winterwanderungen, Schlittenfahrten, Eislaufen oder ganz gemütlich auf der großzügigen CUBE Sonnenterrasse. Das ist grenzenloses Winterurlaubsvergnügen!



ENTERTAINMENT³

CUBE NASSFELD. Das sind Chill Out Lounges auf allen Etagen. Videowall in der Lobby. Frühstück bis 15 Uhr. Drinks und Snacks rund um die Uhr. Tanzen im eigenen Club bis in die Morgenstunden und noch viel mehr.

CUBE Active im Sommer – das ist jede Woche ein abwechslungsreiches Programm aus Sport, Action und Entertainment wie z.B. Karaoke, Wanderungen oder Wettbewerbe.

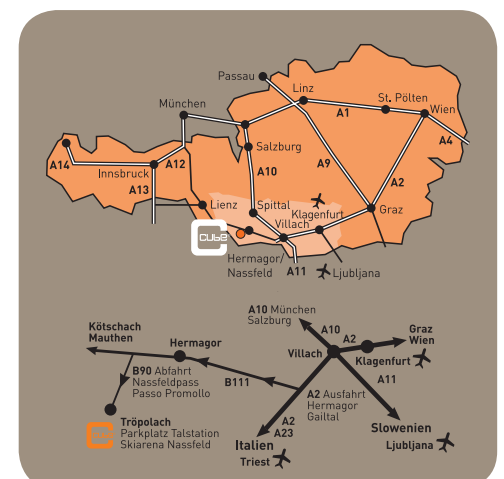
CUBE NASSFELD ist auch **die perfekte Location für außergewöhnliche Incentives, Events und Teambuildings!**

Entertainment Facts

- **Spielkonsolen und Internet Terminals**
- **W-LAN**
- **Flatscreens** im gesamten Hotel
- **Dart, Tischtennis und Tischfußball**
- **Billard und Flipper**
- **Outdoor Kletterwand** auf der Sonnenterrasse
- **Indoor Bungee Trampolin**
- **Lobby mit offenem Kamin und Videowall**
- **Gesellschaftsspiele**

LEICHT ERREICHBAR: Autobahnnetz A2/A10/A11 und Bundesstraße. Nächster Flughafen: Klagenfurt. Bahnhof Hermagor in nächster Nähe. Ausreichend Parkplätze.

CUBE NASSFELD
Tröpolach 152 | A-9620 Hermagor
tel. +43 (0) 4285-84 120-20 | fax +43 (0) 4285-84 120-30
reservierung.nassfeld@cube-hotels.com
www.cube-nassfeld.at



CUBE Head Office
Dresdner Str. 87 | A-1200 Wien
tel. +43 (0) 1-33 44 050 | fax +43 (0) 1-33 44 050-73
info@cube-hotels.com
www.cube-hotels.com

INFORMATION & RESERVIERUNG

- direkt im CUBE NASSFELD
- über das CUBE Head Office
- online www.cube-nassfeld.at
- oder im Reisebüro